

# Endlich Daheim – Draussen Mittendrin

# 3-ZIMMER-WOHNUNG ca. 83 m<sup>2</sup>

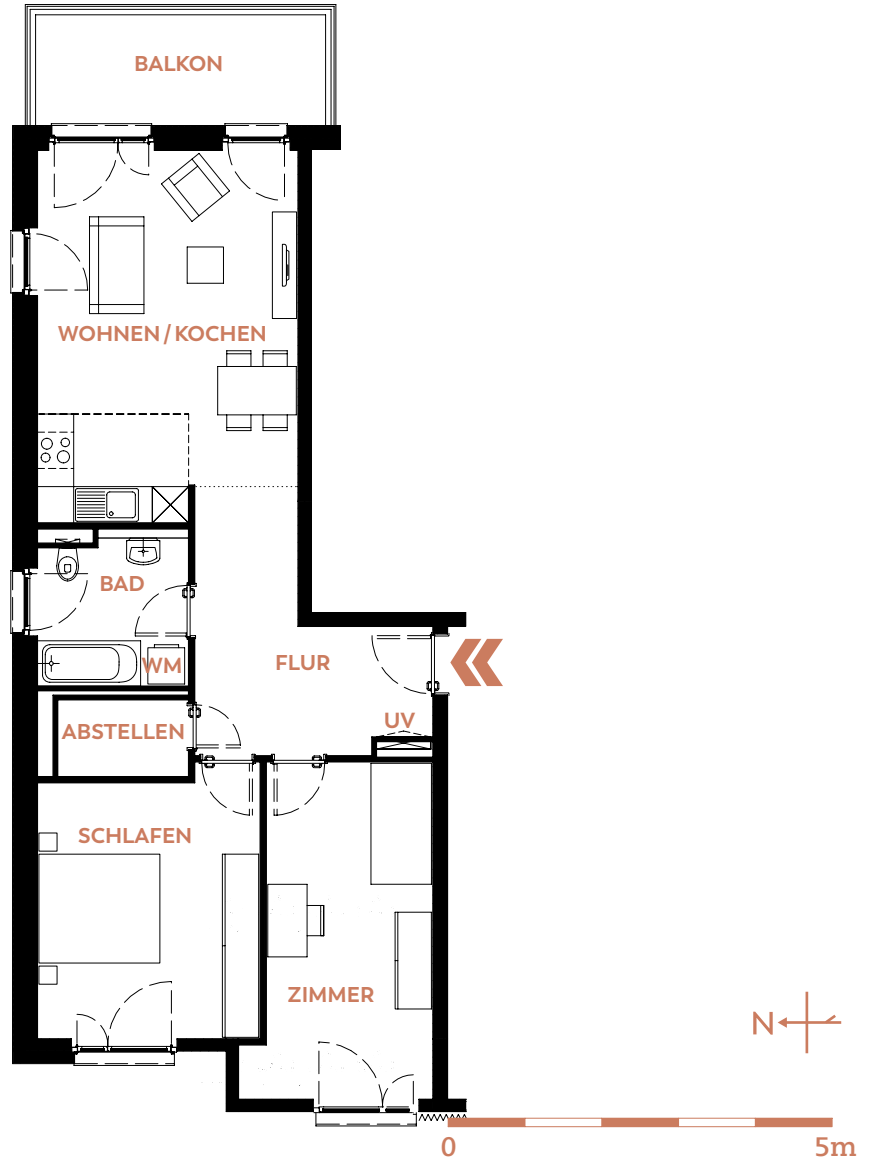
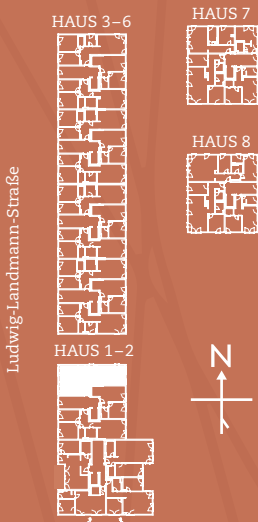
TREPPENHAUS 2 | 2. OBERGESCHOSS | WHG 02.07

## Wohnflächen

|                   |                      |
|-------------------|----------------------|
| Wohnen/<br>Kochen | 25,46 m <sup>2</sup> |
| Schlafen          | 15,97 m <sup>2</sup> |
| Zimmer            | 15,79 m <sup>2</sup> |
| Bad               | 6,13 m <sup>2</sup>  |
| Abstellen         | 2,75 m <sup>2</sup>  |
| Flur              | 12,07 m <sup>2</sup> |
| Balkon (50%)      | 4,78 m <sup>2</sup>  |

Gesamt ca. 82,95 m<sup>2</sup>

## Übersicht BA1



**VIDO**  
DRAUSSEN MITTENDRIN

Ludwig-Landmann-Straße  
60486 Frankfurt

[www.vido-frankfurt.de](http://www.vido-frankfurt.de)

Der vorliegende Plan ist nicht verbindlich. Die Darstellungen sind nur beispielhaft und geben die endgültige Bauausführung nicht wieder. Die Zeichnung erhebt daher keinen Anspruch auf Vollständigkeit und Richtigkeit. Die Grundrisse sind insbesondere nicht zur Maßnahme für die Möblierung geeignet. Änderungen können sich aufgrund von technisch notwendigen Planungsänderungen oder behördlichen Auflagen ergeben. Dargestellte Möblierungen und Einbauten sind beispielhaft und gehören nicht zum Ausstattungsumfang. Für die Ausstattung und die Bauausführung ist allein der Kaufvertrag maßgeblich. Die Wohnflächenangaben sind gerundete Werte und können von den Angaben in der Teilungserklärung abweichen. Die Wohn- und Nutzflächenberechnung erfolgt in Anlehnung an die Wohnflächenverordnung (WoFlV) mit Rohbaumaßen als Fertigmaße. Bäder und WC's erhalten 1 % Abzug für Fliesenbelag. Bei Balkonen, Loggien und Terrassen werden jeweils 50 % der Grundfläche als Wohnfläche berücksichtigt.

Ein Projekt von

**SwissLife**  
Asset Managers